

# Guide d'hébergement

## Saulieu-Morvan

Communauté de communes de Saulieu-Morvan



# Les Hôtels/ Hotels



## Le Relais Bernard Loiseau ★★★★★

2, av. Bernard Loiseau

21210 Saulieu

03 80 90 53 53

reservations@bernard-loiseau.com

[www.bernard-loiseau.com](http://www.bernard-loiseau.com)



Haut lieu de la gastronomie française, ce Relais & Châteaux d'exception vous séduira par son atmosphère chaleureuse et attentionnée. Un lieu magique et intemporel où le bien-être prend tout son sens. L'hôtel s'organise sur quatre niveaux desservis par un grand escalier de chêne. Les chambres et les suites allient la pierre, les tomettes de Bourgogne et les boiseries anciennes. Certains sont agrémentés de cheminées, de terrasses ou de balcons donnant sur le parc-jardin.

*Superb Relais & Chateaux, one of the most renowned addresses of French Gastronomy, this is a magical and timeless place where the idea of well-being takes on its full meaning.*



32 chambres  
310€ > 1300 € la nuit  
Confort > Suite



## Hostellerie de la Tour d'Auxois ★★★

Square Alexandre Dumaine

21210 Saulieu

03 80 64 36 19

reservations@bernard-loiseau.com

<https://www.bernard-loiseau.com/fr/tourdauxois.html>



Restaurant et Hôtel de charme à Saulieu, capitale gastronomique. Situé au coeur de la Bourgogne, entre l'Auxois et le Morvan. Avec terrasse, piscine chauffée en saison, et caveau.

*Charming hotel restaurant in Saulieu, gastronomic capital, located in the heart of Burgundy, between Auxois and Morvan. With terrace, heated pool in high season, and vault.*



29 chambres  
> 110 € la nuit  
Classique > Charme



## Le Bourgogne



9, rue Courtépée

21210 Saulieu

03 80 64 08 41

hoteldebourgogne@wanadoo.fi

[www.hotellebourgogne.com](http://www.hotellebourgogne.com)



Au sein d'un ancien relais de poste du XVII<sup>e</sup> s, vous pourrez séjourner dans une atmosphère calme dans l'une des 15 chambres rénovées avec goût. Petit déjeuner à 11€, animaux 10€, garage fermé 8€.

*In an old coaching inn from the 18th century, you will stay in one of our 15 renovated rooms, in a quiet atmosphere. Option : Breakfast 11€, pets 10€, locked garage 8€.*



15 chambres  
98 € > 125 € la nuit



## Aux quatre vents

51, rue Jules Ferry

21210 Saulieu

03 80 64 13 49

claudebriard67@gmail.com

[www.aux-quatre-vents.com](http://www.aux-quatre-vents.com)



L'Hotel-restaurant vous accueille sur les hauteurs de Saulieu, réputé pour sa gastronomie et son histoire. C'est dans un cadre entièrement rénové que M. et Mme. Briard vous recevront dans la plus grande convivialité.

*The Hotel-restaurant is located on the heights of Saulieu, renowned for its gastronomy and its history. It is in a completely renovated setting that Mr. and Mrs. Briard will welcome you in the greatest conviviality.*



9 chambres  
68 € > 110 € la nuit



## Ici M'aime ★★☆☆

4 route de Paris  
21530 Rouvray  
03 80 64 74 56  
icimaime21@orange.fr  
[www.icimaime.fr](http://www.icimaime.fr)



Dans cet ancien corps de ferme du XVII<sup>e</sup> s, profitez du calme et des charmes de cet établissement entièrement rénové. A l'extérieur, belle terrasse ombragée et piscine chauffée. Cuisine entièrement faite maison à partir de produits frais de qualité.

*Old 12th century farmhouse, bedrooms are comfortable and renovated. Outside is a nice shady terrace and heated pool. Homemade food with fresh and high quality products.*



**24 chambres**  
**94€ > 169€ la nuit**  
**Double > Familiale > Deluxe**  
**Petit déjeuner à 16€**



## Auberge du Morvan The Little Pub ★★☆☆

2 route de Saulieu  
58230 Alligny-en-Morvan  
03 86 76 13 90  
aubergedumorvan@sarl-branlard.fr  
[www.aubergedumorvan.fr](http://www.aubergedumorvan.fr)



Authentique auberge au centre du village, avec terrasse ensoleillée, vue sur le château. Etape incontournable sur les chemins de randonnées balisés et à deux pas du Musée des Nourrices du Morvan, entre lacs et forêts, à 10 km de Saulieu et 12 km du Lac des Settons. Sur place le restaurant vous fait découvrir ses spécialités du terroir, cuisine traditionnelle soignée et son Petit coin bar "The Little Pub" où vous trouverez un large choix de boissons d'ici et d'ailleurs.

*Authentic inn in the center of the village, with sunny terrace, view of the castle. Essential stop on the marked hiking trails and close to the Musée des Nourrices du Morvan, between lakes and forests, 10 km from Saulieu and 12 km from Lac des Settons. On site the restaurant makes you discover its specialties of the soil, traditional cuisine neat and its small corner bar "The Little Pub" where you will find a wide choice of drinks from here and elsewhere.*



**11 lits et 7 chambres**  
**75€ la nuit (chambre double)**



## Auberge de l'Atre ★★

### Les Lavaults

89630 Quarré-les-Tombes

03 86 32 20 79

laubergedelatr@free.fr

<http://www.auberge-de-latre.com>

L'Auberge de l'Atre vous accueille pour un séjour des plus ressourçant. Vous serez chaleureusement accueilli par Francis, n'hésitez pas à réserver votre table chez ce chef de talent.

*The Auberge de l'Atre welcomes you in a warm and comfortable atmosphere. You will enjoy a warm welcoming and a traditional atmosphere with all the necessary comfort.*



7 chambres  
85 € > 155 € la nuit  
de 1 à 4 pers.



## Hôtel du Nord ★★

25, Place de l'Eglise

89630 Quarré-les-Tombes

03 86 32 29 30

hoteldunord@hoteldunord-morvan.com

[www.hotel-morvan.fr](http://www.hotel-morvan.fr)



L'Hôtel du Nord vous accueille pour un séjour des plus ressourçant. Vous bénéficierez d'un accueil chaleureux et d'une ambiance traditionnelle, avec tout le confort.

*Hotel du Nord welcomes you for a most resourceful stay. You will enjoy a warm welcome and a traditional atmosphere, with all the comforts.*



15 chambres  
75 € la nuit/p, 95 € /2p

# Les gîtes et meublés



**Les Logis Bourguignons** ★★★★★



**Dominique Annet et Coline Brasseur**

3 Rue Maréchal de Lattre de Tassigny

21210 Saulieu

06 31 18 68 79 / [contact@morvan-bourgogne.fr](mailto:contact@morvan-bourgogne.fr)

[www.morvan-bourgogne.fr](http://www.morvan-bourgogne.fr)

Le charme d'une grande maison en pierre rénovée avec goût et confort contemporain. Avec quatre logis indépendants, parfaitement équipés, wifi, bureaux, jardins, barbecue,...

La Vigne (2 pers.), petite maison cocooning avec poêle à bois, jardinet avec pergola, garage privatifs et 2 téléviseur. Campagne (4 pers.), pierres et poutres apparentes, poêle à bois, 2 chambres, 2 terrasses, jardinet et vélo d'appartement. Lacs (4 pers.), appartement très lumineux, 2 chambres, douche balnéo, cave et jardin. Forêt (5 pers.), grand loft, babyfoot, bain d'angle, espace bureau, cave et jardin. Duo « Lac + Forêt » (8 pers.).

*Charming house for 2 to 8 persons, divided in 4 independent full equipped accommodations. Wi-Fi, TV, table football, wood stove, spa shower, garden, BBQ, ... and all you need to have a very nice and comfortable stay. Linen and cleaning included. Warm welcome.*



**4 Logis de 2 à 15 personnes**  
**A partir de 87.50 € / nuit / logis**  
**(min. 2 nuits)**





## Les Piverts ★★☆☆

**Françoise Courtois**

30 rue Jules Ferry

21210 Saulieu

lespiverts.saulieu@gmail.com

Cette grande maison moderne avec beaucoup de charme possède une belle piscine chauffée de juin à septembre et sécurisée par un volet roulant, une terrasse aménagée et un très grand jardin clos, idéal pour des vacances en famille ou entre amis.

Des vélos, une table de ping-pong, un set de badminton, des jeux de société, des jouets et livres pour enfants sont à disposition.

*This large modern house with a lot of charm has a beautiful swimming pool heated from June to September and secured by a roller shutter, a terrace and a very large enclosed garden, ideal for vacations with family or friends.*

*Bicycles, a ping-pong table, a badminton set, board games, toys and books for children are available.*



**15 personnes**  
A partir de 2485 €/semaine  
+ 180€ de frais de ménage



## La ferme de Preney

**Bertille Arlaud**

2 rue du Champ d'Autun

Collonchèvres

21210 Saulieu

06 88 76 03 85

lafermedepreney@orange.fr

<https://www.fermedepreney.fr/>



Gîte de 150m2 composé de 7 chambres avec lits doubles ou simples au choix dont une chambre au rdc accessible PMR. 3 espaces conviviaux : cuisine avec îlot, ouverte sur la salle à manger, salon avec cheminée et à l'étage, espace détente avec jeux.

Chemins de rando pédestre, cycliste ou cavalier au départ du gîte. Le gîte se trouve sur le site de la Ferme de Preney où vous pourrez y découvrir de nombreux animaux. En option : SPA, linge de toilette, bois, box/paddock pour chevaux.

*Gite of 150m2 composed of 7 bedrooms, one of which is accessible to the disabled. 3 convivial areas: kitchen with island, open to the dining room living room with fireplace and upstairs, relaxation area with games.*

*Hiking, cycling and horse riding trails from the gîte. The gîte is located on the site of the Preney Farm where you can discover many animals. Optional: SPA, towels, wood, box/paddock for horses.*



**7 chambres**  
**> 400 € / nuit**



## Suites dans le jardin

**Katy Jones**

31 rue Gambetta

21210 Saulieu

06 07 77 12 03

katey\_jones@hotmail.com

Dans une belle maison traditionnelle avec un jardin au calme, Katy vous propose 3 suites indépendantes superbement décorées. Chaque studio possède son coin cuisine et sa salle d'eau et peut accueillir deux personnes. Vous trouverez tout le confort nécessaire, à tel point que vous aurez l'impression d'être dans une suite.

*In a beautiful traditional house with a quiet garden, you will find 3 renovated studios with kitchenette and bathroom, wich can accommodate 2 people. Comparable to a 4 stars suite you will find everything you need.*



**3 chambres**  
**6 personnes**  
**85 € > 120 € la nuit**



## Le 12 Etang

**Estelle Rebourt**

12 rue de l'étang

21210 Saulieu

06 84 78 26 90

contact@12etang-saulieu.com

[www.12etang-saulieu.com](http://www.12etang-saulieu.com)



A 5 minutes à pied du centre-ville de Saulieu, séjournez dans un beau gîte de 150m<sup>2</sup> décoré de main d'artiste. 3 chambres avec 4 lits de 160 cm, 1/140 et 1/120cm.

Banquette clic-clac dans le salon. Extérieur : terrasse et jardin arboré avec des arbres fruitiers.

*5 minutes walking distance from the city center of Saulieu. Stay in a beautiful cottage of 150m<sup>2</sup> handcrafted by artist. 3 bedrooms with 4 beds in 160 cm, 1/140 and 1/120cm. Lounge with sofa bed. Outside : terrace and garden with fruit trees.*



**3 chambres**  
**> 110€ la nuit**  
**> 550€ la semaine**  
**+ 50 € ménage**





## Gîte Pied à Terre ★★

### John et Geraldine Naughten

11 Rue Danton, 21210 Saulieu  
reservation@piedaterre-saulieu.com  
<https://piedaterre-saulieu.com/>



Situé à Saulieu à 22 km du parc naturel régional du Morvan, le Pied à Terre Saulieu propose des hébergements avec un jardin. Doté d'un barbecue, il se trouve à moins de 24 km du parcours de golf du château de Chailly.

Toutes les chambres comprennent une armoire, une télévision à écran plat, une salle de bains privative, du linge de lit et des serviettes. Elles comprennent également un coin salon.

*Located in Saulieu, 22 km from Morvan Regional Natural Park, Pied à Terre Saulieu offers accommodation with a garden. With barbecue facilities, it is less than 24 km from Chailly Castle Golf Course.*

*All rooms include a wardrobe, flat-screen TV, private bathroom, bed linen and towels. There is also a seating area.*



**1 chambre**  
**2 personnes**  
**A partir de 80 € la nuit**



## Gîte du hérisson ★★

### Bérengère Paris

13, rue de Libard  
21210 Saulieu  
06 84 13 71 49  
paris.berengere@orange.fr

Charmante maison de ville dans un quartier calme, avec jardin clos à l'extérieur et sol bourguignon à l'intérieur. 2 chambres pour un total de 5 personnes, poutres apparentes.

*A charming city-house in a quiet neighbourhood, with a closed garden and a Burgundian floor. 2 rooms for 5 people with exposed beams.*



**2 chambres**  
**5 personnes**  
**340€ > 420€ la semaine**



## Gîte de la Prée ★★

**Jean-Marc et Chantal Lesueur**

Hameau de Vrilly le Haut

21210 Saulieu

06 95 41 43 40

[jmlesueur2@gmail.com](mailto:jmlesueur2@gmail.com)

Petite maison de 60m<sup>2</sup> située à 3 kms de Saulieu (tous commerces). Elle se compose de :

- une pièce de vie salon / salle à manger
- une cuisine équipée (frigo-four-plaque gaz-lave linge- micro ondes etc...)
- une grande chambre avec 1 lit de 140 (possibilité de mettre un lit pliant pour une personne)
- une salle d'eau avec douche

*Small house located 3 km from Saulieu(all shops) .It consists of:*

- a living room living room/ dining room
- an equipped kitchen (fridge-oven-gas plate-washing machine- micro waves etc...)
- a large bedroom with 1 bed of 140 (possibility to put a folding bed for one person)
- a bathroom with toilet (sanibroyeur)



**1 chambre**  
**60 €/nuit**  
**2 nuits minimum**



## Gîte le Perron

**Véronique Guibourt**

Le Perron

21210 Saulieu

03 80 64 17 63

06 76 62 23 10

[v.guibourt@orange.fr](mailto:v.guibourt@orange.fr)

Petite maison individuelle avec terrasse et jardinet comprenant une pièce à vivre de 20m<sup>2</sup>, un espace cuisine et un espace séjour qui donne sur l'extérieur. Accès à l'étage par une mezzanine avec la chambre et la salle de bain. (possibilité d'un couchage supplémentaire avec le clic-clac)

*Little independent house with a terrace and a small garden. Ground floor of 20m<sup>2</sup> with a kitchen and a living room. Mezzanine with one bedroom and a bathroom. Hiking trails and mountainbike tours directly from the house.*



**1 chambre**  
**2 personnes**  
**300 € > 380 € la semaine**



## Maison natale de Pompon

**Jacqueline Mergen**

13 Rue Sallier

21210 Saulieu

06 80 73 03 89

jacqueline.mergen@gmail.com

Duplex chaleureux au centre-ville de Saulieu. Séjournez dans la maison natale de François Pompon (célèbre sculpteur animalier). Maison chargée d'histoire avoisinant le musée de la ville consacré à cet artiste. Salle à manger spacieuse, 2 chambres, grand salon, cuisine bien équipée.

*Charming gîte in downtown Saulieu. Stay in the birthplace of François Pompon (famous animal sculptor) in a warm duplex. A house full of history near the museum, dedicated to this artist. 2 rooms, a spacious dining room, a large living room and a well equipped kitchen.*



**2 chambres**  
**4 personnes**  
**> 100 € nuit/2 p**  
**Ménage : 60€**



## La Petite Maison de Saulieu

**Gaëlle Lajugée**

21210 Saulieu

06 99 09 30 21

lapetitemaisondesaulieu@gmail.com

[www.domainedelapierrerronde.com/la-petite-maison-de-saulieu.com](http://www.domainedelapierrerronde.com/la-petite-maison-de-saulieu.com)



La Petite Maison est idéale pour passer un séjour à deux dans un écrin de volupté et de charme. Située à 5 min à pied du centre-ville de Saulieu mais aussi à 1 min des premières forêts légendaires du Morvan, le temps s'arrêtera l'espace de quelques jours pour ceux qui s'y aventureront. Terrasse de 15m<sup>2</sup> et terrain clos de 200m<sup>2</sup>.

*Perfect for a romantic getaway. Located a 5 minutes away from the city center and just 1 minute away from the legendary forests of the Morvan, time will stop for a few days for those who venture there. Terrace of 15m<sup>2</sup> and enclosed land 200m<sup>2</sup>.*



**1 chambre**  
**3 personnes**  
**> 75€ la nuit, 20 € ménage**



## Gîte de Saûyeu Clémence Rose

7 Route de Paris  
21210 Saulieu  
06 38 66 45 46

Parfait pour passer un séjour vert dans le Morvan et découvrir la région des lacs. Maison entièrement indépendante avec jardin privatif clôturé pour se détendre, manger ou jouer (portique balançoire pour enfants et bébés. Equipements bébé à disposition. Local fermé pour abriter vélos ou motos.

*Perfect to spend a green stay in the Morvan and discover the region of lakes. Fully independent house with private fenced garden to relax, eat or play (portal for children and babies. Baby equipment available. Closed room for bicycles or motorbikes.*



**2 chambres**  
**6 personnes**  
**A partir de 65 € la nuit**  
**Ménage 40 €**



## Le Saturnin Aurélie Clément

8 rue Mal de Lattre de Tassigny  
21210 Saulieu  
06 47 03 73 32  
aurelie21clement@gmail.com

Charmant petit gîte proche du centre ville. Profitez de son jardin et de sa terrasse. Disposant de trois chambres, ce gîte peut accueillir jusqu'à 6 personnes.

*Nice little house near the city center. Enjoy of its garden and terrace. 3 bedrooms, can accomodate up to 6 people.*



**270€ > 470€**



## Location saisonnière

### Gwenn Le Borgne et Florent Coucaud

3, Rue du college à Saulieu

21210 Saulieu

06 41 25 79 91 et 06 74 66 83 33

g.leborgne1973@gmail.com et pticouz21@live.fr

Maison de ville pouvant accueillir jusqu'à 4 personnes. Deux grandes chambres, un jardin avec terrasse et barbecue. Proche des commerces.

*Townhouse which can accomodate up to 4 people. Two big rooms, a garden with terrace and barbecue. Shops nearby.*



**> 4 personnes**  
**80€/nuit + frais de ménage**



## Le gîte du lapin

### Jean-Marie Capitain

Le Perron

21210 Saulieu

06 80 73 23 99

Maison de 100m2 rénovée à 2 km du centre-ville de Saulieu. Lieu incontournable pour les amateurs de randonnées, à proximité de forêts et de plusieurs lacs. La location comprend une pièce à vivre avec cuisine équipée, un salon avec télévision, deux chambres avec grands lits, deux salles de bain, deux WC indépendants. Terrasse, jardin et parking privé. Vélos mis à disposition gratuitement.

*Renovated house, 2km away from Saulieu's city center. Great place for hiking lovers, near forests and Morvan lakes. The rental includes a living room with equipped kitchen, television, two bedrooms with double beds, two bathrooms, two toilets, terrace, garden and private parking lot. Bicycles available for free.*



**1 chambre**  
**2 à 4 personnes**  
**> 500 € la semaine**



## Gîte La Mirabelle

**Nathalie Moraux**

27 avenue de la gare

21210 saulieu

06 85 36 01 97

sasumaisonlamirabelle@gmail.com

Profitez en famille ou entre amis de ce fabuleux logement qui offre de bons moments en perspective. Idéalement situé à Saulieu proche des commerces, des restaurants, du spa Loiseau des sens et du centre Ville .Aux portes du Morvan au centre des principaux lieux touristiques Dijon Beaune, Autun, Vezelay, Parc du Morvan.

*Enjoy with family or friends this fabulous accommodation which offers good times in perspective. Ideally located in Saulieu close to shops, restaurants, Loiseau des sens spa and the town centre, at the gateway to the Morvan, in the centre of the main tourist attractions of Dijon, Beaune, Autun, Vezelay and the Morvan Park.*



**14 personnes**

**265€ / nuit + frais de ménage  
(180€)**



## Le Gîte de Collonchèvres

**Philippe Jacques**

Rue du Champ d'Autun

Collonchèvres

21210 Saulieu

06 81 45 11 72

philippe.jacques16@wanadoo.fr

Location meublée entièrement refaite à neuf, dans un hameau paisible à 2km de Saulieu. Chambre avec lit double et canapé convertible. Terrasse avec barbecue et parking privé. Tout est inclus dans le prix de la location : linge de maison et de toilette ; ménage fin de séjour.

*Completely renovated gite in a peaceful hamlet 2km away from Saulieu. Bedroom with double bed and sofa bed. Terrace with barbecue and private parking lot. Everything is included in the rental price : linens, towels, cleaning at the end of your stay.*



**1 chambre**

**4 personnes**

**A partir de 70 € la nuit**



## La Rose Trémière



**Isabelle Boussard**

21210 Saint-Martin-de-la-Mer

03 80 42 90 06

isa.boussard@wanadoo.fr

Idéalement située à l'entrée des bois, cette ancienne ferme est un lieu où calme et nature sont privilégiés. A disposition : une télévision, une très bonne connexion Wi-Fi dans toute la maison et netflix.

A l'extérieur : salon de jardin, superbe vue sur les forêts. De nombreuses activités nature, gastronomiques et culturelles à proximité.

*Located close to the forest, the old farm is perfect to find calm and nature. Tv, wifi and netflix available.*

*Outisde : garden furniture, and view on the forests. Several nature, gastronomic and cultural activities nearby.*



**4 personnes**  
**1 chambre**  
**500€ / semaine**



## Les Pervenches



**Philippe Léger**

3 Rue Forain

21210 Saint-Martin-de-la-Mer

06 37 35 22 68

philippe.leger8@wanadoo.fr

Maison en pierres de 65m2 à 300 m du Lac de Chamboux, comprenant 2 chambres (un lit double 160 x 200 et deux lits simples), toutes équipées et disposant d'un jardin avec terrasse et barbecue.

*Stone house of 65m2 located 300m away from Chamboux lake, with 2 bedrooms (a queen size bed and 2 single beds), fully equipped, with a garden and a terrace with barbecue.*



**2 chambres**  
**2 à 5 personnes**  
**À partir de 45€ la nuit**



## La Sapinière

**Isabelle Glain**

2 rue de Champrun

21210 Saint-Martin-de-la-Mer

09 64 36 84 07 - 06 86 80 14 71

isa1428@orange.fr

[www.gites.fr/gites\\_gite-la-sapiniere\\_saint-martin-de-la-mer\\_h5185249.htm](http://www.gites.fr/gites_gite-la-sapiniere_saint-martin-de-la-mer_h5185249.htm)

Maison indépendante et confortable de plain-pied de 86 m<sup>2</sup> comprenant : Entrée, grande pièce à vivre, cuisine équipée, salle d'eau avec douche à l'italienne, WC indépendant, chambre avec lit double King size, dégagement avec clic clac, terrasse de 32m<sup>2</sup> équipée. Le gîte est équipé avec tout le confort. Dans un petit village morvandiau calme à 5 minutes de Saulieu, passez un séjour détente dans un environnement reposant et verdoyant. Proche des sentiers de randonnée et vtt, des grands lacs du Morvan, à 5 km de Saulieu, 25 km du golf de Chailly, 29 km du canal de Bourgogne, 30 km d'Autun et 80km de Dijon.

*Single-story house with individual entrance. Terrace of 32 m<sup>2</sup> with garden furniture. Individual closed garage available. In a small village in the Morvan, spend a relaxing stay in a green environment. Close to hiking and mountain biking trails and the great lakes of Morvan.*



**1 chambre**  
**4 personnes**  
**< 55 € la nuit**



## Rêve de Joux

**Bernard Réveillon-Trapet**

Hameau de Joux

21530 Saint-Andeux

bernard.reveillon@live.fr

[www.abritel.fr](http://www.abritel.fr)

Superbe ferme ancienne renovée de 200 m<sup>2</sup> avec deux barbecues (intérieur et extérieur) et une cheminée. 4 chambres pour un total de 6 lits, un lit bébé et deux salles de bain.

*A superb old renovated farm of 200 m<sup>2</sup> with 2 barbecues (inside and outside) and a fireplace. 4 rooms (= 6 beds and a baby bed) and two bathrooms.*



**4 chambres. 10 pers**  
**900 € > 1000 € la semaine**





## Il était une fois

**Fernando Conde**



Les Bruyères 21210

Champeau-en-Morvan

03 80 45 97 15

reservation@gites-de-france-bourgogne.com

<http://gite.iletaitunefois.pagesperso-orange.fr>

Chalet de 43m<sup>2</sup> au milieu du bois, sur un vaste terrain de 10 000 m<sup>2</sup>. 2 chambres : un lit 2 personnes et deux lits 1 personne. 6 vélos, une table de ping-pong, barbecue. Gîte tout inclus (location draps comprise, ménage, panier d'accueil).

Gîte référencé pour les personnes souffrant d'électrosensibilité.

*An isolated cottage in the middle of the forest with a large field of 10 000m<sup>2</sup>. 2 rooms: one double bed and two single beds. 6 bikes, a ping-pong table, barbecue. Sheet rental and cleaning at the end of your stay included. Perfect for people with electro-sensitivity.*



**2 chambres**  
**4 personnes**  
**295 € > 380 € la semaine**



## Gîte Le Preslong

**Jacqueline Seguin**

Meix Chouillot

Le Petit Vernet - Vrilly

21210 Champeau-en-Morvan

06 83 26 87 69

jseguinmestre@orange.fr

Maison indépendante en pierre et en bois sur un terrain de 3000m<sup>2</sup> avec tout le confort nécessaire. Au rdc, grand espace de vie avec cuisine aménagée, coin repas et salon avec cheminée-insert, 1 chambre, 1 salle d'eau avec douche à l'italienne et wc. Belle vue sur le jardin grâce aux nombreuses ouvertures sur l'extérieur.

*Independent stone and wooden house on a plot of 3000 m<sup>2</sup>. On the ground floor, a large living area with a fitted kitchen, a dining area, and a living room with a fireplace, 1 bedroom, 1 bathroom, with a walk-in shower and wc. Upstairs, on the mezzanine, 2 twin beds of 90cm, a bathroom area with a bath, a sink, and toilets. Beautiful view of the garden thanks to the many openings to the outside.*



**2 chambres**  
**4 personnes**  
**> 95 € / nuit**



## Gîte de la Tour

### Pouteau Jenty

Bois Gauchas

21210 Champeau-en-Morvan

contact@legitedelatour.fr

[www.legitedelatour.fr](http://www.legitedelatour.fr)



Situé dans le Parc régional du Morvan, en Bourgogne, à 10 min de Saulieu et de tous commerces, 8 min du lac de Saint-Agnan (58), 10 min du lac de Chamboux (21) et moins de 20 min du lac des Settons (58). A une heure de Dijon et non loin de la route des grands crus de Bourgogne. Nombreux autres circuits de randonnée aux alentours. De nombreuses autres activités sont possible sur place: Sports d'eaux vives, pêche, V.T.T,...

*Located in the Morvan regional Park in Burgundy, 10 minutes away from Saulieu and all facilities, 8 minutes away from the lake of Saint-Agnan, 10 minutes away from the lake of Chamboux and less than 20 minutes away from the lake of Settons. One hour away from Dijon and close to the Route des grands curs of Burgundy. Several other hiking paths nearby. A lot of other activities are possible : rafting, fishing, moutain bike.*



**Tarifs sur demande  
> 5 personnes**



## Le P'tit Nid de Montachon



### Pierre Coutrot

Rue Bargeot

Hameau de Montachon

21210 Saint-Didier

06 88 06 62 62

pierre.coutrot@orange.fr

Petite maison individuelle de 65 m2 entièrement rénovée sur deux niveaux avec un grand jardin arboré, offrant tout le confort pour accueillir jusqu'à 5 personnes.

Au rez-de-chaussée : cuisine, wc, salon séjour de 30 m2 avec canapé convertible. A l'étage : grande chambre ouverte avec un lit de 140 et un lit de 90, salle de douche avec wc.

*Small individual house of 65 m2, completely renovated, with two floors and a large wooded garden, which offers all the necessary comfort to accommodate up to 5 people. On the ground floor: kitchen, wc, living room of 30 m2 with convertible sofa. Upstairs : large open room with a bed of 140cm anda bed of 90cm, shower room with toilets.*



**1 chambre  
2 à 5 personnes  
Tarifs sur demande**



## Gîte Le Tournesac

**Sophie et Sylvain**

21210 Saint Didier

06 68 12 97 79

simonevylray@gmail.com

<http://www.gites-de-france.com>

Le Tournesac est un ancien moulin rénové au bord d'un étang privé de 3 ha, d'une rivière et en lisière de forêt. Il est composé de 2 gîtes, louables ensemble ou séparément.

Le premier gîte : au rez-de-chaussée et au 1er étage.

Le deuxième gîte : au 2ème étage, accessible par un escalier extérieur.

*Le Tournesac is a renovated old mill on the edge of a private 3-hectare pond, a river and on the edge of a forest. It is made up of 2 gites, which can be rented together or separately.*

*The first gite : on the ground floor and on the 1st floor.*

*The second gite : on the 2nd floor, accessible by a staircase outside.*



Gîte 6 ou 9 pers  
Gîte 15 pers : tarifs sur  
demande



## Les chalets du Brason

**Eric Roussange**

Brazon

21210 Thoisy-la-Berchère

06 77 90 99 63

roussange.eric@ozone.net

<http://www.les-chalets-du-brason.com/>



Un site exceptionnel de 35 ha, entre deux étangs de 4 et 20 ha, comprenant 4 chalets (54 et 70 m2) pouvant accueillir de 2 à 6 personnes chacun. Barbecue, local pêche, location de barques, canoë...

*An amazing site of 35 ha, between two ponds of 4 and 20 ha each, with 4 cottages (54 and 70 m2) for 2 and 6 people each. Barbecue, fishing place, small boats, canoë...*



4 x 2 à 6 personnes  
450 € > 610 € la semaine



## La Loire Robert Ducharne



Veullerot  
21430 Liernais  
03 80 84 45 26  
robert.ducharne@nordnet.fr

Dans le charmant hameau de Veullerot, « La Loire » est une ancienne ferme d'environ 100 m<sup>2</sup>. Ses quatre chambres peuvent accueillir huit personnes. Véranda, grande cour fermée (500 m<sup>2</sup>) et salle de squash.

*In the charming hamlet of Veullerot, «La Loire» is an old farmhouse of about 100 m<sup>2</sup>. Its four bedrooms can accommodate eight people.  
Veranda, large enclosed courtyard (500 m<sup>2</sup>) and squash room.*



**4 chambres  
8 personnes  
380€<500€ la semaine**



## Les Lodges du Morvan SARL Nely-Perrin Yvan



2-4 La Coperie Bas  
21430 Brazey-en-Morvan  
06 66 46 07 54  
contact@leslodgesdumorvan.com  
www.leslodgesdumorvan.com



Sur un grand terrain arboré, les Lodges du Morvan sont l'espace idéal pour se balader, pratiquer du sport ou se reposer. Soucieux de vous offrir une expérience en adéquation avec nos valeurs écologiques, nos logements atypiques ont été conçus entièrement avec du bois issu des forêts du Morvan pour une reconnexion totale avec la nature. 3 lodges de 4 et 6 personnes avec terrasse, SPA privés et sauna. Vue imprenable sur les monts du Morvan.

On a large wooded plot, the Lodges du Morvan are the ideal space for walking, playing sports or relaxing. Anxious to offer you an experience in line with our ecological values, our atypical accommodations have been designed entirely with wood from the Morvan forests for a total reconnection with nature. 3 lodges for 4 and 6 people with terrace, private SPA and sauna. Breathtaking views of the Morvan mountains.



**4 à 6 personnes  
> 150 € / 4 et 200 € / 6 par  
nuit, min. 3 nuits sauf week-  
ends et hors saison**



## La Salamandre

**Noël Grihault**

21530 Rouvray

07 85 26 68 90

noel.grihault@sfr.fr

*Gîte pouvant accueillir 4 à 6 personnes. Sur place, parking, jardin, terrasse, TV, équipements bébé. Les animaux sont acceptés seulement avec l'accord du propriétaire.*

*Can accomodate up to 6 people. Parking lot, garden, terrace, TV, equipment for babies. Pets are allowed on request.*



450 € / semaine



## La Glycine



**Jean Ravot**

21530 Sincey-les-Rouvray

03 80 45 97 15

reservation@gites-de-france-bourgogne.com

[www.gites-de-france.com](http://www.gites-de-france.com)

Maison ancienne indépendante de 73 m<sup>2</sup>, avec cour et grand jardin clos de 1500 m<sup>2</sup>. Barbecue. Pêche dans étang privé. 3 chambres avec deux lits 2 personnes et deux lits 1 personne.

*An old and independent house of 73 m<sup>2</sup> with a large closed garden of 1500 m<sup>2</sup>. Barbecue. Fishing in a private pond. 3 rooms with 2 double beds and two single beds.*



3 chambres. 6 pers  
27 0€ > 360 € la semaine



## La Grange

**Jean Ravot**

21530 Sincey-les-Rouvray

03 80 45 97 15

reservation@gites-de-france-bourgogne.com

[www.gites-de-france.com](http://www.gites-de-france.com)

Maison indépendante de 231 m2, aménagée sur 2 niveaux, avec grand jardin clos de 2000 m2. Barbecue et cheminée. Pêche dans étang privé. 5 chambres avec deux lits 2 personnes, six lits 1 personne et deux lits enfants.

*An independent house of 231 m2 on two floors, a large closed garden of 2000 m2. Barbecue and fireplace. Fishing in a private pond. 5 rooms with 2 double beds, six single beds and two children beds.*



**5 chambres  
10 personnes  
380 € > 670 € la semaine**



## Petit chalet dans la prairie

**Pierre Comet**

Route de la Roche

Chénesaint le Haut

21530 La Roche-en-Brenil

06 87 66 77 01

isabau21@hotmail.fr

Dans le Parc du Morvan, vous apprécierez le calme et le cadre de ce chalet en pleine nature au milieu d'un terrain clos. Idéal pour les familles (randonneurs, cyclistes, motards et surtout cavaliers). Pré arboré de 3500m2. Le chalet est situé dans un hameau à 3 km du centre du village où se trouvent épicerie, boulangerie, poste, pharmacie et restaurants. Repas et petit-déjeuner préparés sur demande.

*In the natural regional Park of the Morvan, you will enjoy the calm and the setting of this cottage in full nature in the middle of a closed field. Perfect for families. Meal and breakfast prepared on request.*



**1 chambre  
2 personnes  
72 € la nuit, 18 €/p supp.**



## L'héritage 1903 du Morvan

### Noël Tavernari

21530 La Roche-en-Brenil

06 88 09 88 82

noel.tavernari@free.fr

[www.gites.fr](http://www.gites.fr)

Maison morvandelle de 70 m2 datant de 1850 en pierre, totalement restaurée en 2006 tout confort pour 5 à 6 personnes, comprenant 2 chambres : un lit 2 personnes et 3 lits 1 personne. Canapé lit. Cheminée et barbecue. Table de ping-pong, salon de jardin, jeux de société.

*A typical stone house of 1850, renovated in 2006, for 5-6 people, with 2 rooms: a double bed and three single beds. Fireplace and barbecue. Ping-pong table, garden furniture, board games.*



**2 chambres. 6 personnes**  
**385€ > 485€ la semaine**



## La dolce vita

### Laurence Cantali

120 route de Lyon

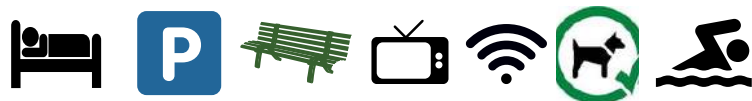
21530 La Roche-en-Brenil

03 80 64 89 80

[gitedolcevita@orange.fr](mailto:gitedolcevita@orange.fr)

Maison tout confort de 130m2 avec jardin clos, piscine hors-sol et barbecue. 4 chambres avec 4 lits pour 2 personnes et trois lits pour 1 personne. Boulangerie et commerces à proximité du gîte.

*A comfortable house of 130m2 with a closed garden, a swimming pool, and a barbecue. 4 rooms with 4 double beds and 3 single beds. Bakery and shops near the gite.*



**4 chambres**  
**10 personnes**  
**95€/2pers**  
**+15€/pers en plus par nuit**



## Gîte de la Roche ★★

**Mme Bouteiller**

8 Rue Jean Charles de Montalembert

21530 La Roche-en-Brenil

0614875796

emilie.cortot0321@orange.fr

Maison indépendante située dans le parc du Morvan. Se situe au calme, avec quelques commerces à proximité : Boucherie, boulangerie, Supérette, Fleuriste et cabinet médical.

A proximité de plusieurs lacs aménagés afin de faire de belles randonnées ainsi que de nombreux chemins de randonnée pour découvrir la nature. Vous serez à 10 min de Saulieu, 20 min de Semur-en-Auxois et sa cité Médiévale...

Detached house located in the Morvan park. Is quiet, with some shops nearby: Butcher, bakery, supermarket, florist and medical office.

Near several lakes to make beautiful hikes and many hiking trails to discover nature. You will be 10 minutes from Saulieu, 20 minutes from Semur-en-Auxois and its medieval city...



**2 chambres. 5 pers  
75€/nuit**



## La Rochette

**Marie-Hélène Lockhart**

7 route de Lyon

21530 La Roche-en-Brenil

06 62 52 90 11

mariehelene.lockhart@gmail.com

Maison indépendante spacieuse rénovée en 2020 avec jardin arboré et clos. Très grand séjour avec cuisine toute équipée. Au cœur du village, à proximité des commerces. La maison est entourée de forêts, étangs, pierres de légendes... idéal pour les amateurs de randonnées de pêche ou de baignade.

*Spacious individual house renovated in 2020 with a wooded and enclosed garden. Very large living room with fully equipped kitchen. In the heart of the village, close to shops. The house is surrounded by forests, ponds, legendary stones... Ideal for hiking's, fishing's, or swimming's lovers.*



**Gîte 6-7 personnes  
135 € > 143 € la nuit ( 2 nuits min)**





## Petit Paradis au coeur du Morvan

**Brigitte Doitrand**

58230 Dun-les-Places

06 22 86 93 93

naturedecouverte@orange.fr

<https://petit-paradis-morvan.fr>



Une magnifique cuisine américaine avec salle de séjour et coin salon (canapé convertible 2 places) comprenant une belle cheminée. Le tout vous offrant une vue panoramique sur l'étang privé avec pêche toute l'année. 3 chambres (2 lits en 160 et un lit en 140), lit bébé, chaise haute, baignoire bébé. Une salle de bain équipée d'une douche à l'italienne. WC indépendant, un garage spacieux, un salon de jardin, un barbecue, des transats, une table de ping-pong, un baby foot, barque et pédalo, deux vélos et une cour privative. Une propriété 100% fermée. Vous aurez tout le confort nécessaire pour faire de votre séjour un moment inoubliable en toutes saisons..

*Enjoy your stay in the heart of the Morvan, in a comfortable house, with terrace and a beautiful view on the pond.*



**3 chambres. 8 personnes**  
**253€ la nuit**



## Location Dani

**Danièle Chassaing**

Goix

58230 Moux-en-Morvan

06 26 06 57 36

locationdani@gmail.com

Maison de campagne de 70 m<sup>2</sup> rénovée, à proximité du lac des Settons, au calme dans un grand terrain clos avec terrasse et véranda. Equipement de jardin et jeux pour enfants. Une chambre avec grand lit, une chambre avec lits superposés + couchage de 90cm et 1 BZ 140. Wifi gratuite. Equipement pour Bébé..

*Country house of 70 m<sup>2</sup> renovated, near the lake of Settons, quiet in a large enclosed with terrace and veranda. Garden equipment and games for children. A bedroom with double bed, a bedroom with bunk beds + sleeping 90cm and 1 BZ 140. Free wifi. Equipment for the baby.*



**2 chambres. 6 pers**  
**70€ la nuit**  
**380€ à 420€ la semaine**



## Gîte de Marie - Gîte de Charme

**Edith et Marc**

Le Moulin des Pierres

58230 Saint-Agnan

06 31 62 16 05

contact@gitesdemarie.fr

Offrez vous un séjour dans cet endroit paisible aussi bien adapté aux familles qu'à un groupe d'amis ainsi qu'aux groupes de motards et cyclistes. Découvrez ce gîte en plein cœur du Morvan, à 1km du Lac de Saint-Agnan et proche de Saulieu, idéalement situé pour un break au vert !

Celui-ci est composé d'une cuisine toute équipée, d'un séjour, de deux chambres et d'une salle de bain/WC à l'étage.

Un gîte de 2 à 4 personnes (gîte de Charme) est disponible sur le même site, afin d'y accueillir 10 à 12 personnes les deux gîtes combinés..

*Come and discover this charming gîte in the heart of the Morvan, 1 km from Lac de Saint Agnan.*

*The self-catering cottage is set in large, peaceful grounds with a pond.*

*It comprises a living room, a fully-equipped kitchen, a shower room with WC and a bedroom with a double bed. A sofa bed in the living room can accommodate two guests.*



**1 chambres. 4 à 8 pers**

**80€/110€ la nuit**

**560€/770€ la semaine**



## Chalets Marchand

**Alain Marchand**

Le Meix Garnier

58230 Gouloux

03 86 78 73 90

saboteriemarchand@wanadoo.fr

[www.chalets-marchand.com](http://www.chalets-marchand.com)



4 chalets tout équipés avec étang de pêche, situés dans le Parc naturel régional du Morvan, pour une capacité de 6, 8, et 12 adultes. Ils disposent également de cheminées, barbecues, et de salons de jardin.

*4 fully equipped chalets with fishing ponds, located in the natural regional Park of Morvan, for 6, 8, or 12 adults. They are also equipped with fireplaces, barbecues and garden furniture.*



**6 à 12 pers**

**400€ > 980€ la semaine**



## Les Cours

### Bernard Girard

1 route de Liernais - Brazey-le-Bas

21430 Brazey-en-Morvan

03 80 84 42 17

luis.billiard@orange.fr

Dans le parc du Morvan, au coeur de la Bourgogne, Françoise et Bernard ont aménagé un gîte 2 à 4 personnes dans une longère tout confort, à 2h30 de Paris et Lyon. Idéal pour se détendre au calme et en pleine nature, vous pourrez profiter des nombreux chemins de randonnée locaux et des vélos que nous vous mettons à disposition. A proximité : les grands lacs du Morvan, la ville gallo-romaine d'Autun, Saulieu, capitale gastronomique, et Arnay-le-Duc, ancienne cité médiévale.

Il y en a pour tous les goûts et tous les âges...

*In the Morvan Park, a small and comfortable gite for up to 4 people, in the quiet rustic countryside. Outside: a barbecue, a yard, and a garden. Bike rental possible.*



2-4 personnes  
225€ > 275 € la semaine



## Olbia Morvan



### Catherine Robin

Rue des Prés libots

21530 Saint-Germain-de-Modéon

06 11 46 45 42

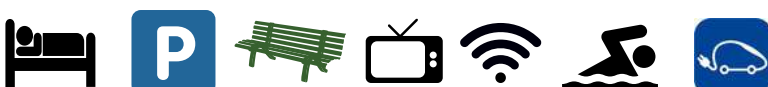
contact@olbiamorvan.com

<https://www.olbiamorvan.com/>



Laissez-vous aller à la découverte d'une région, d'un lieu, le temps d'un week-end, d'une semaine ou plus... Posez vos valises dans une ancienne ferme de 140 m2 avec 3 chambres, 3 salles d'eau ainsi qu'un grand séjour et une cuisine équipée. Terrasse de 60 m2 pour profiter des beaux jours.

*Discover a beautiful region for a weekend, a week, or more... Put down your suitcases in an old farm of 140 m2 with 3 bedrooms, 3 shower rooms as well as a large living room, a fitted kitchen and a terrace of 60 m2 to make the most of sunny days.*



3 chambres  
6 personnes  
550€ > 750 € la semaine

# Les chambres d'hôtes



## Chambre de charme

### Bérengère chabrier

12 rue Danton

21210 Saulieu

06 61 06 46 25

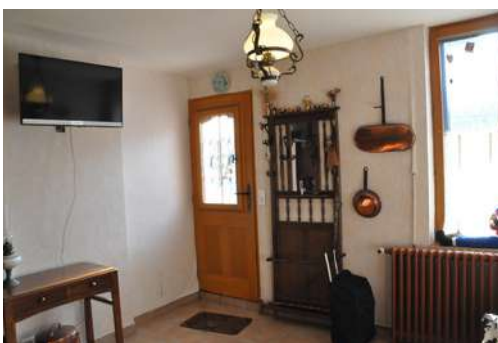
chambredecharmesaulieu@gmail.com

Située en plein coeur de Saulieu, dans une maison de caractère, belle chambre indépendante idéale pour un couple. Entièrement rénovée en 2021, elle est équipée d'un lit king size, d'un frigo, micro-onde, tv avec orange, prime video et netflix. Sdb private avec douche à l'italienne et wc. Tous les déplacements peuvent se faire à pied, nombreux commerces, cafés et restaurants à proximité. Basilique et musée Pompom à 5 min à pied.

*Located in the heart of Saulieu in a house full of character, beautiful independent room ideal for a couple. Completely renovated in 2021, it is equipped with a king size bed, a fridge, a microwave, tv with orange, prime video and Netflix. A Private bathroom with shower and wc. Many shops, cafés and restaurants nearby.*



>90€/ nuit pour 2 pers  
85 € à partir de 2 nuits



## Chambres d'hôtes de M. et Mme Mathevet

### Luc Mathevet

Avenue de la gare

21210 Saulieu

03 80 64 13 38

lucmathavet@orange.fr

Dans un petit appartement excentré mais à proximité des commerces et des restaurants, une pièce à vivre équipée et une chambre avec un lit double et salle d'eau à l'italienne.

*In a small apartment, near shops and restaurants, a main room with equipped kitchen, bedroom for a couple and bathroom.*



1 chambre / 2 pers  
50€



## Chambre d'hôtes aux Glycines

**Anne-Marie CROS**

Hameau de Collonges 1 rue Anne

21320 MARCILLY OGNY

06 77 44 14 88

[h](#)

Situé à Marcilly-Ogny, l'établissement Aux Glycines dispose d'un jardin et d'une terrasse. Autun se trouve à 34 km. Vous bénéficierez gratuitement d'un parking privé sur place et d'une connexion Wi-Fi.

Ce Bed & Breakfast comprend également une télévision à écran plat, un coin salon, un lave-linge et une salle de bains avec douche.

Un petit-déjeuner à la carte est servi chaque matin.

*Located in Marcilly-Ogny, it has a garden and terrace. 34km from Autun. Free Parking spot, tv, wifi, washing machine. Breakfast included.*



1 chambre > 2 pers  
100€



## Vallée du Serein

**CHAMPRENAULT François**

3 Place de l'Orme - THORIZEAU

21320 MARCILLY OGNY

06 71 29 77 55

[fchamprenault21@gmail.com](mailto:fchamprenault21@gmail.com)

François vous accueille dans un cadre calme et verdoyant, l'établissement dispose de 3 chambres de 15 à 23 m<sup>2</sup> dont une avec salle de bains et wc privatif, wifi, télévision dans toutes les chambres, d'un jardin avec barbecue, d'une terrasse, un grand parking privé, possibilité de garage fermé, cuisine à disposition. Petit déjeuner peut vous être servi en terrasse.

Situé à proximité du golf de Chailly sur Armençon, du village de Mont st Jean, proche du Morvan et ses lacs pour randonner, vélo, baignade.

*Located in Marcilly-Ogny, it has a garden and terrace. 34km from Autun. Free Parking spot, tv, wifi, washing machine. Breakfast included.*



1 chambre > 3 pers  
58€ à 80€



## La volière de Montigois



### Mme Schaller

3 chemin de Montigois Lavault

21210 St Martin de la Mer

09 64 04 84 43

lavolieremontigois@orange.fr

<https://www.lavolieredemontigois.com/>



Grande maison de 127 m2, calme et lumineuse, située à deux pas d'un artisan céramiste. Vous pourrez apprécier le confort de 2 belles chambres (20€ pour une personne supplémentaire). Terrasse et jardin. Table d'hôtes sur réservation : 25€ (15€ pour les enfants de moins de 10 ans)

*Large house of 127 m2, peaceful and luminous. There are 2 bedrooms (20€ for an additional person). Terrace and garden. Evening meal by reservation : 25€ (15€ for children under 10 years old).*



**2 chambres. 1 à 6 pers**  
**90€ > 160€**



# Bed and breakfast



**Domaine de la Pierre Ronde**  
**Yannick Boisfard et Gaëlle Lajugée**

Lac de Chamboux  
21230 Saint-Martin-de-la-Mer  
03 80 84 13 07

domainedelapierreronde@gmail.com  
[www.domainedelapierreronde.com](http://www.domainedelapierreronde.com)



Sur les rives du lac de Chamboux en Morvan se lovent de nombreux hébergements insolites qui raviront petits et grands dans leur soif d'expériences inédites : une fameuse maison de hobbits, mais aussi des yourtes avec poêles à bois, des tipis et une tente de trappeurs. Egalement une grande yourte qui peut accueillir des réceptions. Osez l'aventure !

*Amazing accomodations next to Chamboux lake : a hobbits house, yurts with wood stoves, tepees, and a trapper tent. A large yurt can be used for receptions. Discover a fantastic world!*



1 à 36 personnes  
65€ > 175€





## Au logis des hirondelles

**Dider Pasquet**

21210 Molphey

03 80 64 21 94

pasquet.didier@wanadoo.fr

Dans un cadre calme et verdoyant, 3 chambres pour 2 personnes et une chambre pour 4 personnes situées au 1er étage d'une maison ancienne, avec salles d'eau privatives. Coin kitchenette. Jardin et accueil de chevaux possible.

*In a quiet and green environment, 3 rooms for two people and another one for 4 people on the second floor of an old house, with private bathrooms. Kitchenette. Garden. Horses are welcome.*



**4 chambres - 9 personnes**  
 > 50€/1 p, 55 €/2 p,  
 20 € /p.suppl et 10 €/enfant



## Stéph chambres d'hôtes

**Stéphanie Grenouillet**

24 grande rue

Chazelle-en-Morvan

21210 La Motte-Ternant

07 84 94 51 40

soucisnoirblanc@gmail.com

Stéphanie vous accueille dans sa grande maison entièrement refaite à neuf alliant le charme de l'ancien et la modernité. 2 chambres, un espace canapé, sdb avec toilettes. Entrée indépendante, possibilité de prendre son petit-déjeuner en terrasse. Table d'hôtes sur demande (15€). Les enfants auront le plaisir de côtoyer les animaux de la ferme.

*Stéphanie welcomes you in her large renovated house that combines old and modern charms. 2 bedrooms, a game area, a bathroom. Independent entrance, possibility of having breakfast on the terrace. Dinner on request (15€). Children will have the opportunity to discover farm animals.*



**2 chambres. 5 personnes**  
 A partir de 50€/nuit  
 10€/enfants





## Petite chambre aux portes du Morvan

**Isabelle Dubau**

Chemin des pierres  
chênesaint le Bas  
21530 La Roche-en-Brenil  
06 87 66 77 01  
isabau21@hotmail.fr

Dans le Parc du Morvan, vous apprécierez le calme et le cadre de cette chambre dans une ferme renouvée en pleine nature et au milieu des animaux. Idéale pour les couples et les voyageurs en solo (randonneurs, cyclistes, motards, et cavaliers). Sur demande, possibilité de cuisiner un repas du soir à partager ensemble. Prés et boxes pour accueillir les chevaux en supplément. Grange fermée à clé pour motos et vélos. Sellerie.

*In the natural regional Park of the Morvan, you will enjoy the calm of this room in a renovated farm surrounded by nature. Perfect for couples and travelers. It is possible to prepare a meal on request and share it together. Option : stalls and fields for horses (+ tack room) , locked garare for motorcycles and bikes.*



**1 chambre  
2 personnes  
35 €/p, 40 €/2p**



**Le circuit des pierres de légendes à La Roche-en-Brenil**

CC-by-sa cc Saulieu



## Les 2 Tilleuls

**Elisabeth Chalochet**

14 route de Saint-Agnan

Lavernois

21530 La Roche-en-Brenil

06 27 74 35 57

loiseli@dbmail.com

<https://www.les2tilleuls.com>



3 chambres d'hôtes spacieuses et tout confort avec accès indépendant : les Genêts, les Bruyères et les Coquelicots. Situées au 1er étage de la maison familiale, elle peuvent accueillir 7 personnes au total. Equipement bébé. Garage fermé sécurisé. Jardin clos pour se reposer au calme. Table d'hôtes sur demande (15€)

*3 spacious and comfortable guest rooms with independent access. Located on the 1st floor of the family house, it can accomodate up to 3 people. Secure closed garage. Enclosed garden to relax. Evening meal on request.*



**3 chambres. 1 à 7 pers**  
55 € > 80 €



## Le Relais Picard

**Annie Garcet**

53 rue du général Leclerc

21530 Rouvray

03 80 64 75 22

stephane.garcet@orange.fr

Situées dans un ancien hôtel, 5 chambres rénovées avec salles d'eau privatives. 4 chambres avec lits 2 personnes et une chambre avec un lit 2 personnes et un lit simple. WIFI et tv dans la salle de bar, babyfoot, billard.

*Located in an old hotel. 5 renovated rooms with private bathrooms. 4 rooms with double beds and one with a double bed and a single bed. WIFI and tv in the bar, babyfoot, billiard.*



**5 chambres**  
**13 personnes**  
38€ > 55€ / nuit



## Les Grozlés

**Christine Germanaz**

8 rue des Groseilliers  
21430 Brazey-en-Morvan  
06 22 48 28 02  
lesgrozles@orange.fr

Au sein du parc naturel régional, vous adorerez le décor élégant de cet hébergement tout en bois, à l'image d'une grange contemporaine en plein Morvan, au calme, à proximité de Saulieu et des lacs. Idéal pour des randonneurs et tout touriste souhaitant faire une pause dans la région. Le logement est situé à La chambre à votre disposition est située à l'étage de l'habitation et donne sur une mezzanine où un coin détente, bibliothèque vous est réservé le temps de votre séjour.

Vous pourrez prendre votre petit déjeuner soit dans la véranda "dedans -dehors" soit dans le jardin en fonction de la météo !

*The bedroom is located on the first floor of the house, and opens onto a mezzanine where you can relax in the library during your stay. You can enjoy your breakfast either on the "inside-outside" veranda or in the garden, weather permitting!*



**2 chambres. 2 à 4 personnes**  
**65€ >120€ - 1 nuit acceptée**



## Cœur de Bourgogne

**Weilenmann Béatrice**

5 route du guidon - La Ferrière  
58230 Alligny-en-Morvan  
03 86 76 10 70 - 06 12 34 94 15  
beatrice2014@orange.fr

Dans une « Longère » séparée du hameau, au calme, pleine Nature, 560m alt, sur 2 hectares :  
1 chambre lit double (156cm), entrée indépendante, côté cour, située, Rez-Jardin, avec sa petite terrasse. Lit suppl possible. Sanitaires attenants: 2Douches, 2Lavabos, 2WC. Accès espaces partagés living-cheminée, Cuisine, Véranda. Places de Parc. Espaces extérieurs détente, divers accessoires loisirs à disposition. Pt Déjeuner et collations sur demande.

Autres espaces Accueil supplémentaire 5 personnes en 2 chambres : 1 à l'étage, 1 dans petite maison. A 6km, supérette, boulangerie, Restaurant,.. 12km de Saulieu et 14km du Lac des Settons.

*In a « Longère » separated from the hamlet, quiet, full of nature, 560m alt, on 2 hectares:*

*1 double bedroom, separate entrance, courtyard side, located, Garden level, with terrace. Extra bed possible. Adjoining sanitary facilities. Access shared spaces living-fireplace, Kitchen, Veranda. Parking spaces. Outdoor relaxation areas, various leisure accessories available. Pt Lunch and snacks on request.*

*Additional reception 5 people in 2 bedrooms: 1 upstairs, 1 in pte house.*



**35-60€/nuit/personne**  
**selon choix des 3**  
**chambres 8 personnes.**

# Les campings

**Le camping, un bon moyen de se délasser pleinement, en profitant de la totale liberté de ce mode d'hébergement largement répandu.**



## Camping Le Perron

### Aquadis Loisirs

Le Perron

2210 Saulieu

03 80 64 16 19

[camping.saulieu@aquadis-loisirs.com](mailto:camping.saulieu@aquadis-loisirs.com)

[www.aquadis-loisirs.com](http://www.aquadis-loisirs.com)



Profitez de la nature et du calme tout en restant proche du centre ville. Plusieurs formules d'hébergement (mini chalets, chalets confort, emplacements) et une multitude de services (snack/bar, animations, piscine). Ambiance conviviale et chaleureuse.

*Enjoy the calm and nature close to the city center. Several different accomodations (mini cabin, campsite, cabin "comfort") and many services (snack/bar), animations, swimming pool. Friendly atmosphere.*



Tarifs sur demande





## Mini-camping

### M. Schukking

Route de Paris

21530 La Roche-en-Brenil

info@schukking.biz

Le mini camping dispose d'un jardin, d'un barbecue et d'une terrasse. Parking privé et connexion WIFI. Le camp dispose également d'une cuisine équipée et d'une salle de bain. Le petit plus ? Vous serez accueilli 24h/24 en anglais, allemand, néerlandais ou français.

*The camping has a garden, a barbecue, and a terrace. Private parking and WIFI connection. The camping also has an equipped kitchen and a bathroom. The little extra? the staff speaks english, german, dutch and french.*



Tarifs sur demande



## Camping Le Village

### Mme Van der Speeten et Mme Eeckhaut

2 rue de la Forge

21210 La Motte-Ternant

vanderspeetene@gmail.com

[www.camping-le-village-la-motte-ternant.fr](http://www.camping-le-village-la-motte-ternant.fr)



Camping situé dans le bourg d'un petit village au calme, proposant un mobil-home et des emplacements. Sanitaires collectifs et jeux pour enfants. Séjour de deux nuits minimum.

*Camping located in a calm and small village, campsite and one mobil home available. sanitary facilities, and games for kids. Minimum 2 nights.*



Emplacement < 22-26 €  
Mobilhome 500 - 580 €

# Les gîtes d'étape

**Les gîtes d'étape : une solution économique et pratique pour faire une pause sur un parcours itinérant.**

**Lodges : an economical and convenient option to take a break during an itinerant journey.**



## Centre équestre de Saulieu Terreau Brenot

2120 Saulieu

06 32 02 44 72

centreequestresaulieu@gmail.com

[www.centreequestredesaulieu.fr](http://www.centreequestredesaulieu.fr)



3 chambres pouvant accueillir 12 personnes : rangements et sanitaires privés, grande salle commune avec cuisine, TV, DVD, jeux. Pour les groupes, possibilité d'accueil en demi-pension. Si vous êtes randonneur équestre, nous serons également ravis de proposer le gîte et le couvert à votre compagnon !

*3 rooms for up to 12 people : private bathroom, large living room with kitchen, TV, DVD, games. Half board for groups available. If you are a rider, your horse is welcome!*



12 pers.  
20 € la nuit



## Lycée Saint Dominique

2120 Saulieu

03 80 64 17 86

saulieu@cneap.fr

<https://www.lyceesaintdominique-saulieu.fr/>



31 chambres de 2 à 6 lits simples avec salles d'eau privées et toilettes sur le palier. Salle à manger, cuisine, 6 salles de réunion, salles de loisirs. Location à partir de 10 personnes. Etablissement ouvert uniquement pour les groupes les week-ends et vacances.

*31 rooms with 2 to 6 beds with private bathrooms, wc on the landing. Dining room, kitchen, 6 meeting rooms and leisure rooms. Only available for groups on weekends and holidays.*



Tarifs sur  
demande



## Les Bruyères



58230 Alligny-en-Morvan

Le Bourg

03 86 76 13 50

[alligny.morvan@wanadoo.fr](mailto:alligny.morvan@wanadoo.fr)

[www.alligny-en-morvan.fr](http://www.alligny-en-morvan.fr)



Le gîte d'étape et de séjour "Les Bruyères" dispose de 18 lits répartis en 6 chambres.

Chaque chambre est équipée d'une douche et d'un WC.

Il se compose également d'une salle d'accueil, d'une salle à manger/cuisine entièrement équipée ainsi que d'une cour fermée avec tables de pique-nique pour profiter des journées ensoleillées.

Un local vélo peut être mis à disposition à la demande.

*The gîte d'étape et de séjour "Les Bruyères" has 18 beds in 6 rooms.*

*Each room has a shower and toilet.*

*There is also a reception room, a fully-equipped dining room/kitchen and an enclosed courtyard with picnic tables for enjoying sunny days.*

*A bicycle storage room is available on request.*



**1 à 18 pers.  
25€ la nuit**



CC-by-SA CC Saulieu-Morvan

# Office de Tourisme Saulieu-Morvan

24 Avenue Bernard Loiseau  
21210 Saulieu

03 80 64 00 21

[ot@saulieu-morvan.fr](mailto:ot@saulieu-morvan.fr)

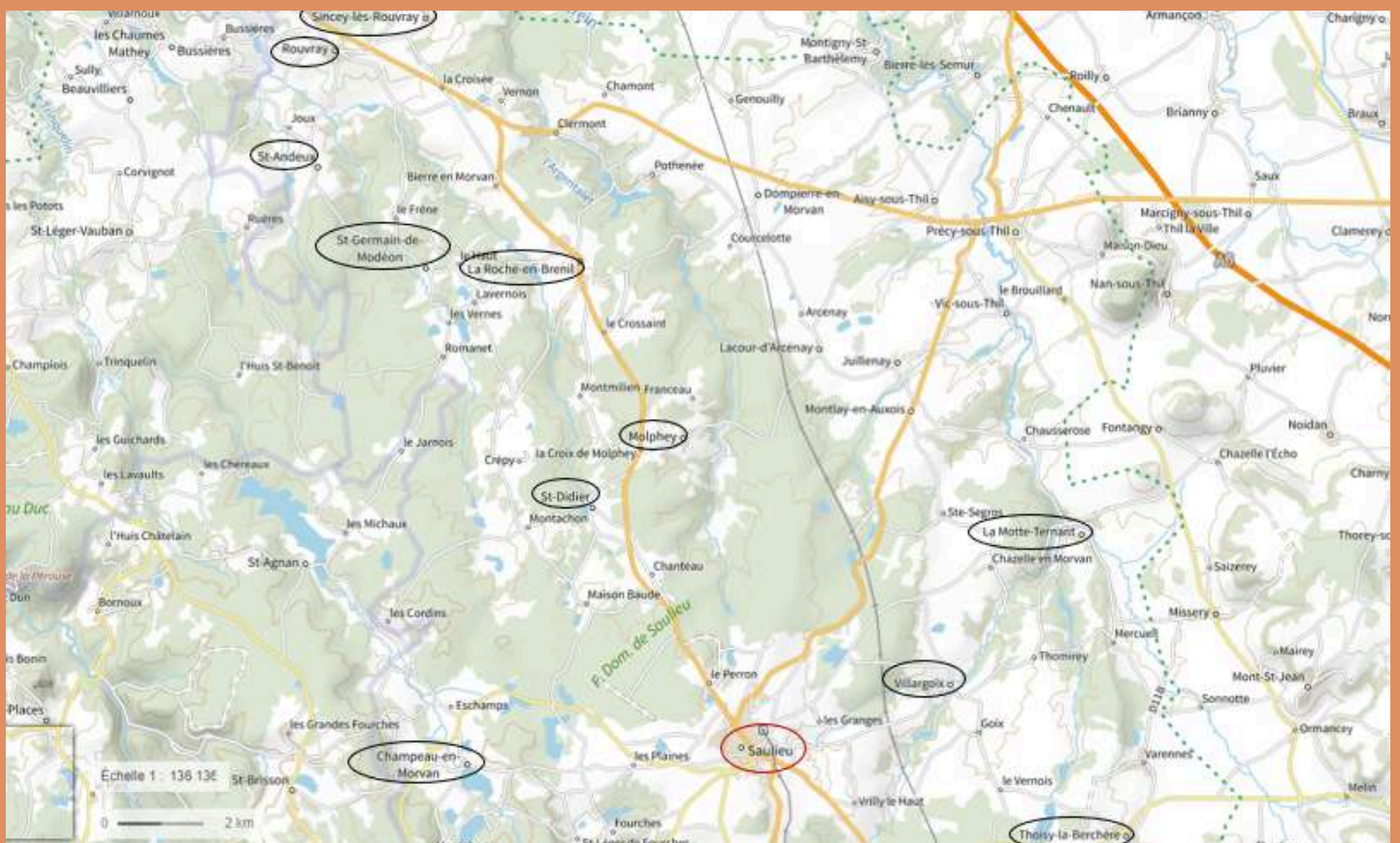


Photo de couverture : CC-by-SA CC Saulieu-Morvan